

⊖
Einführung

● ————— ● ————— ●
Generationenratssitzungen

Ausschusssitzungen

Abschlussplenum

DAS PARLAMENT DER GENERATIONEN

Einführende Informationen

Das Parlament der Generationen besteht aus drei wesentlichen Elementen, die für das Verständnis der Politiksimulation wichtig sind: zwei „Gesellschaften“, vier Generationen und zwei Themenbereiche.

GENERATIONEN:

Starter
15-30 Jahre



Macher
31-50 Jahre



Köner
51-66 Jahre

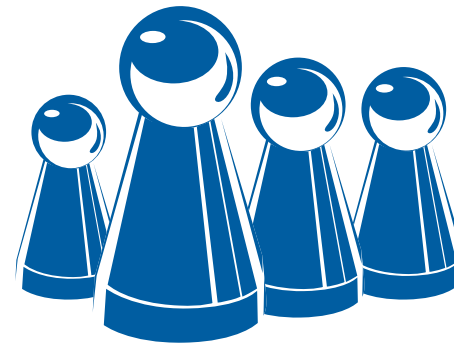


Kenner
ab 67 Jahre

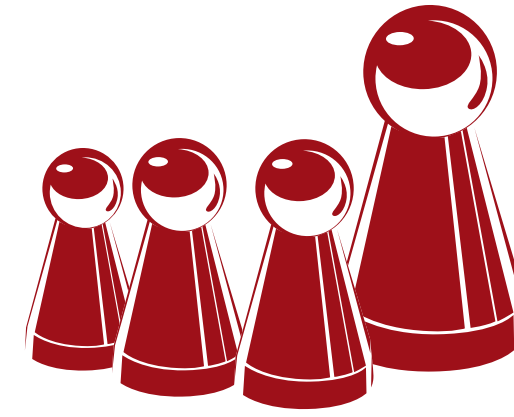


Jeder Teilnehmer bzw. jede Teilnehmerin gehört einer Generation an.

GESELLSCHAFTEN:



2016



2050

Jeder Teilnehmer bzw. jede Teilnehmerin wird einem Zeitszenario („Gesellschaft“ 2016 und 2050) zugeordnet.

THEMEN:



Regionen



Bildung

Jeder Teilnehmer bzw. jede Teilnehmerin diskutiert in den Ausschusssitzungen ein Thema.